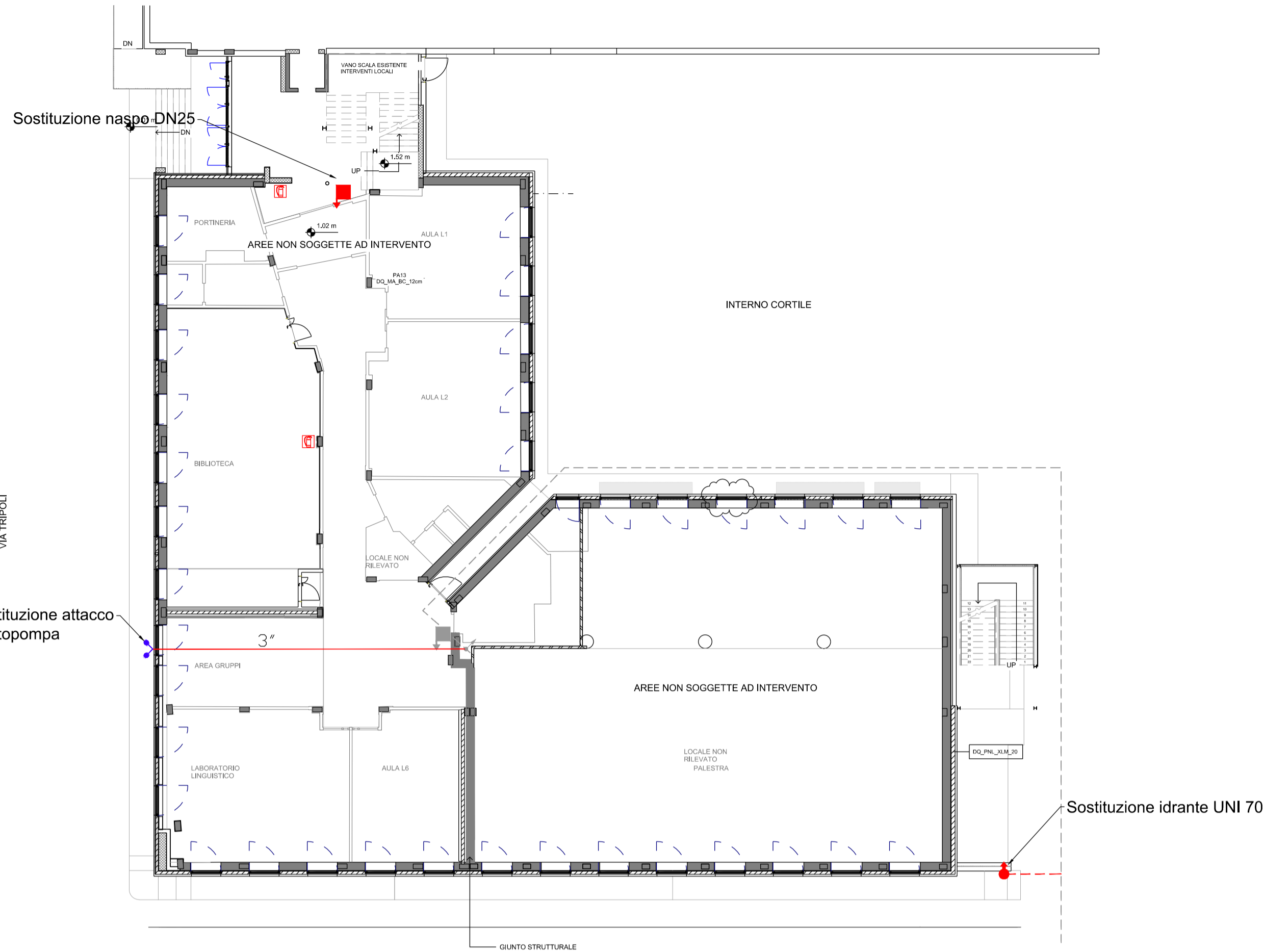
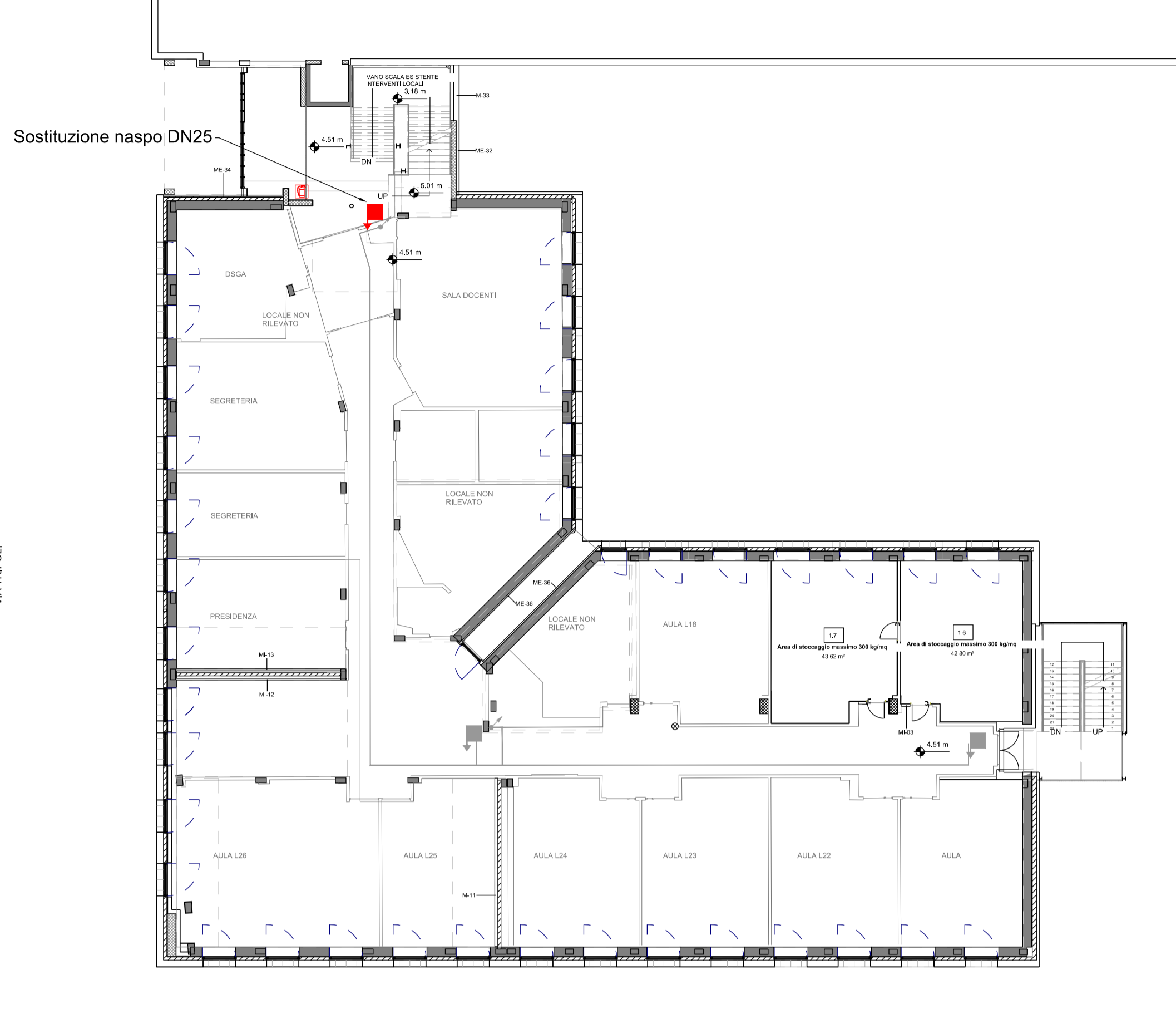


PIANTA PIANO TERRA
scala 1:200



PIANTA PIANO PRIMO
scala 1:200

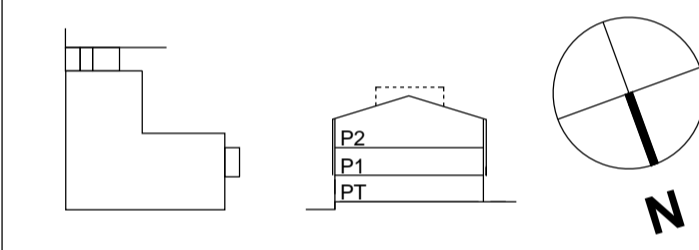


PIANTA PIANO SECONDO
scala 1:200



SIMBOLO	DESCRIZIONE
	Tubazioni ascendenti/discendenti/passanti
	Installazione Naspo DN25
	Naspo DN25 esistente da mantenere
	Installazione Naspo UNI70
	Attacco per autopompa doppio
	Estintore a polvere
	Tubazione in acciaio, posa sotto tracci/in controsoffitto
	Tubazione in PE PNI6, posa interrata
	Tubazione PE esistente

RIFERIMENTI TAVOLE
RELAZIONE : I-RT



PROVINCIA di CUNEO
Medaglia d'oro al Valore Civile

LICEO SCIENTIFICO "ANCINA" - LAVORI DI ADEGUAMENTO SISMICO DEL FABBRICATO SU VIA TRIPOLI E MONVISO

CUP I47D18000070001 - CIG 9798927A5C

Finanziato dall'Unione europea
NextGenerationEU

PROGETTO DEFINITIVO-ESECUTIVO
Planimetria modifiche impianto di spegnimento incendi

TAV.	I-401
------	-------

Committente:
Provincia di Cuneo; Settore edilizia scolastica
Ufficio Progettazione Edilizia Scolastica
Corso Nizza, n.21 - 12100 - Cuneo

IL DIRIGENTE DEL SETTORE EDILIZIA SCOLASTICA
Dott. Fabrizio Freni

RESPONSABILE UNICO DEL PROCEDIMENTO
Ing. Claudio Dogliani

Sito di intervento:
Via Tripoli 4, 12045 Fossano

Progettista:
dquadro
dQuadro S.R.L. STP
Corso Santorre Santarosa n.42
12100 Cuneo (CN)
Tel. 0171/602515 - info@d-quadro.it
www.d-quadro.it

Ing. Francesco Dalmasso
Ordine Ingegneri di Cuneo
N.A2033

DATA	DESCRIZIONE
21/06/2023	REDAZIONE DEL PROGETTO
1:200	1:400